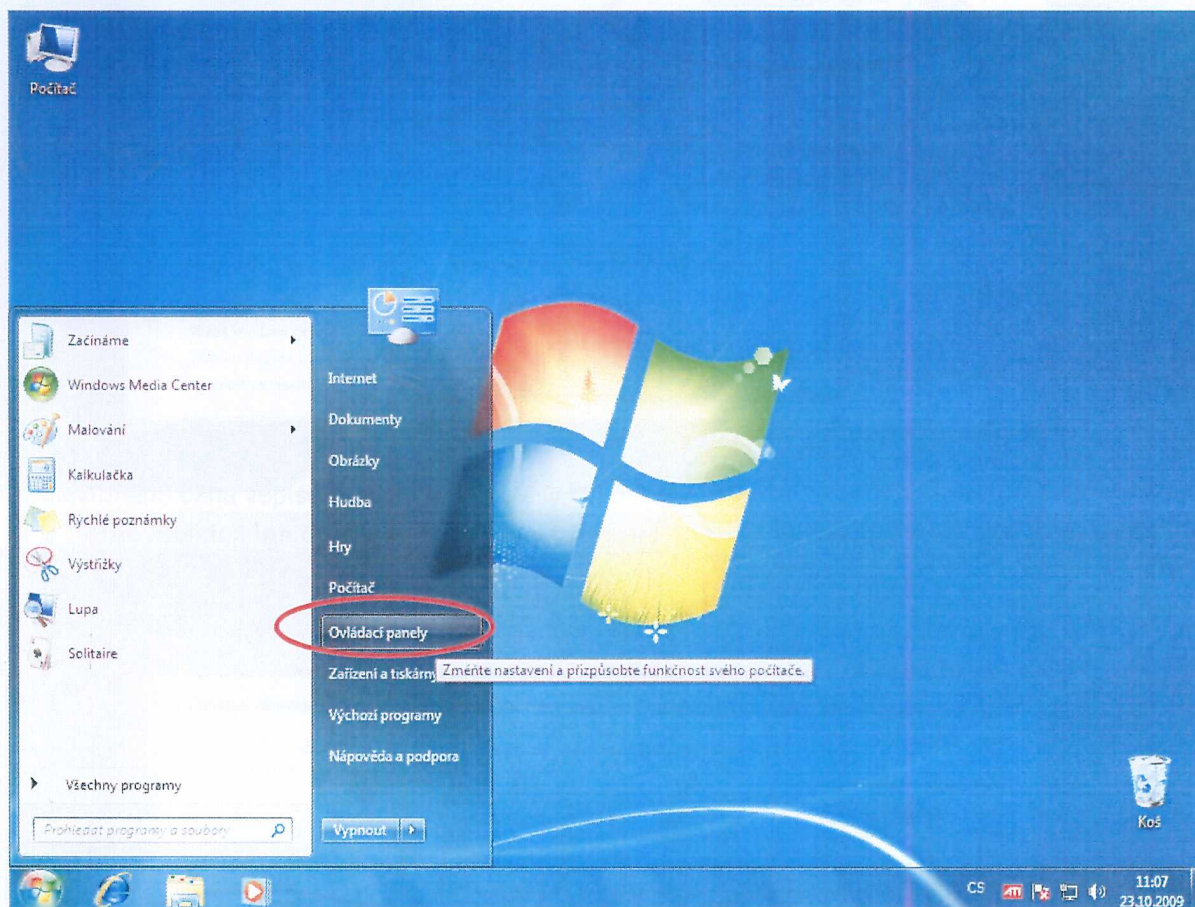


Nastavení síťových adres PC v operačním systému Windows 7.

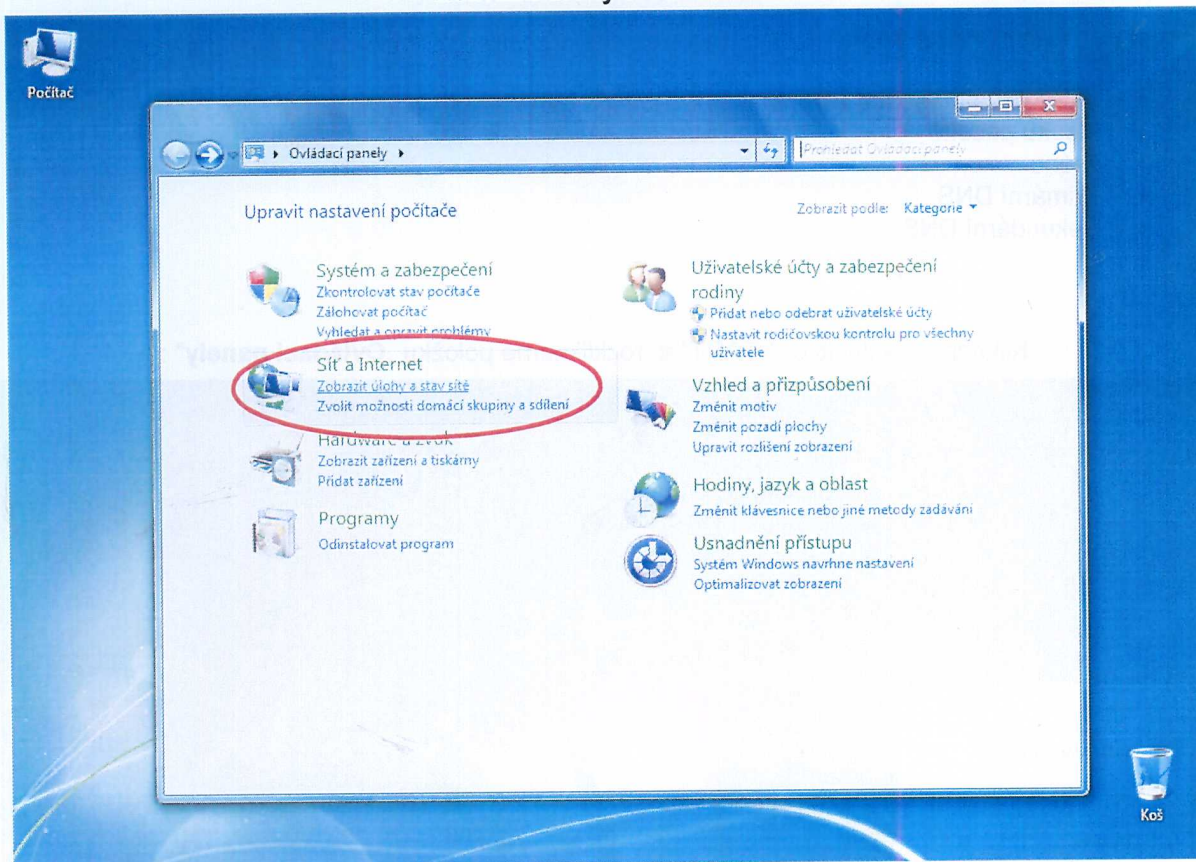
Pro nastavení je nutné znát :

- IP adresu přidělenou PC
- Masku podsítě
- Bránu
- Primární DNS
- Sekundární DNS

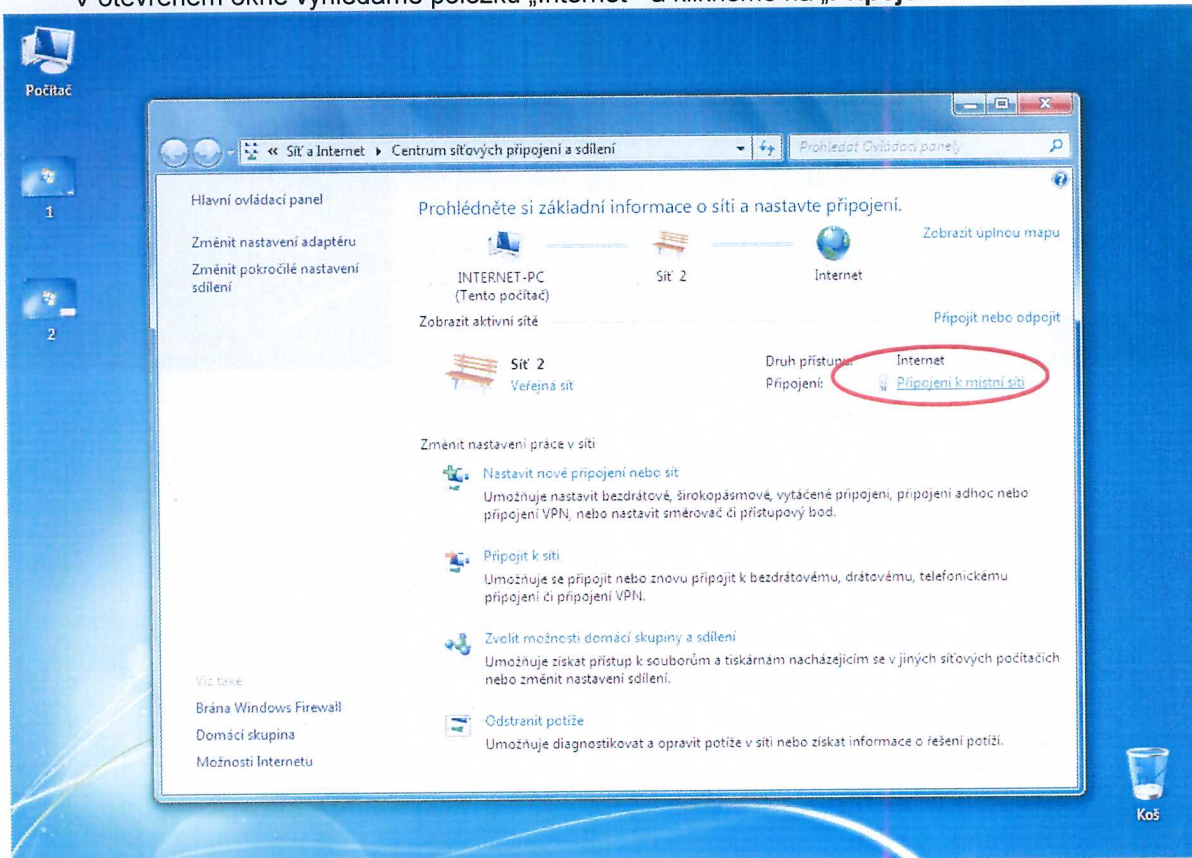
Klikneme na tlačítko „START“ a rozklikneme položku „Ovládací panely“ :



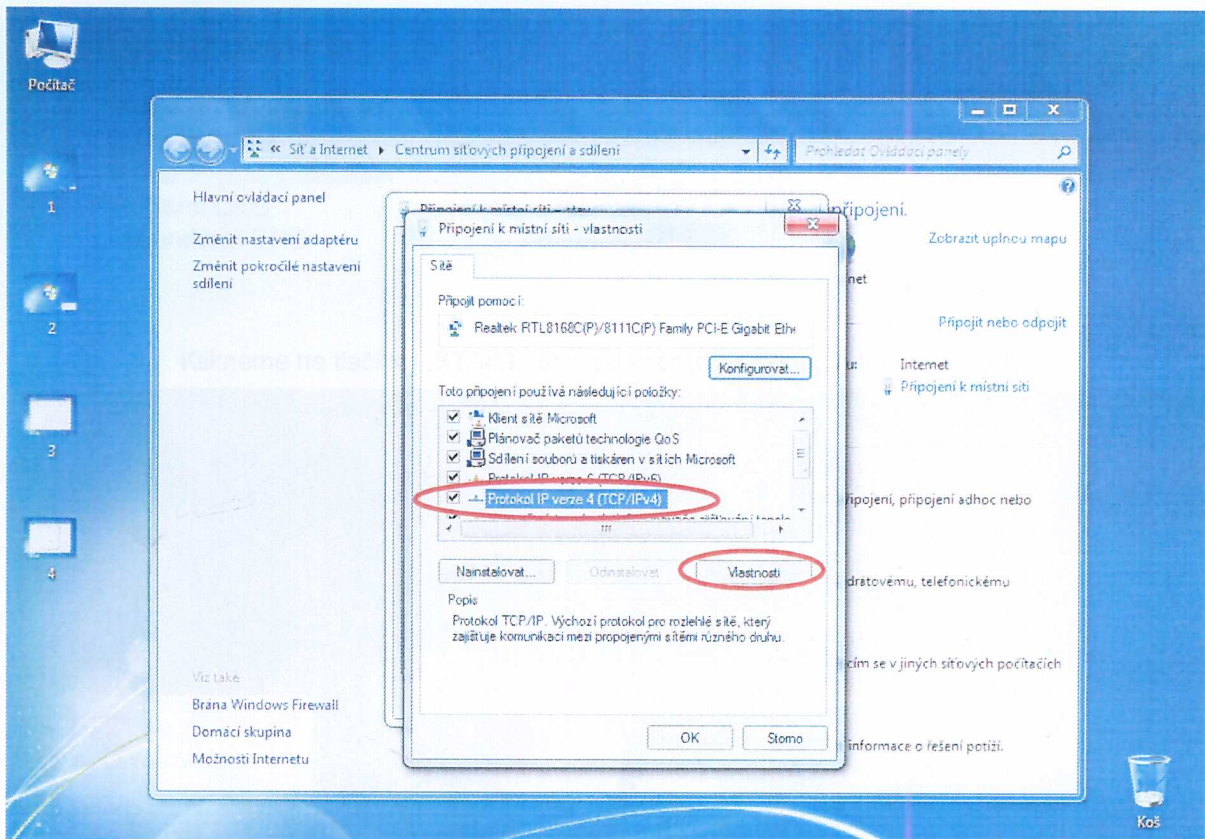
Otevře se následující okno, kde pod nadpisem „Síť a internet“ klikneme na tlačítko **Zobrazit úlohy a stav sítě:**



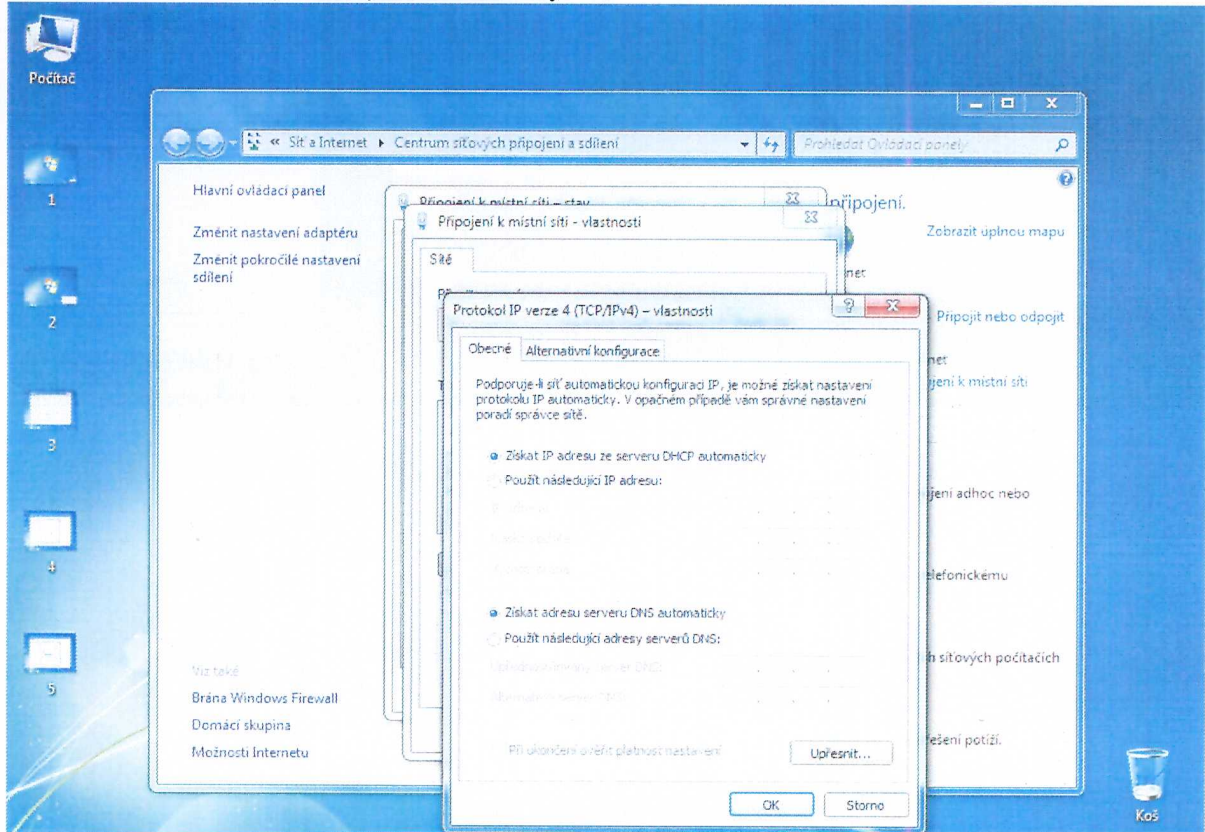
V otevřeném okně vyhledáme položku „Internet“ a klikneme na „Připojení k místní síti“:



Na zobrazené kartě označíme **Protokol sítě TCP/IPv4 (Internet protokol verze 4)** a klikneme na tlačítko „**Vlastnosti**“.



Do otevřeného okna vepíšeme přidělené adresy:



VŠE potvrdíme tlačítkem **OK**.